

**R350**<sup>TM</sup>  
guidewire

NÚCLEO DE NITINOL – 350CM

FIO GUIA 0.013" PARA EXTERNALIZAÇÃO

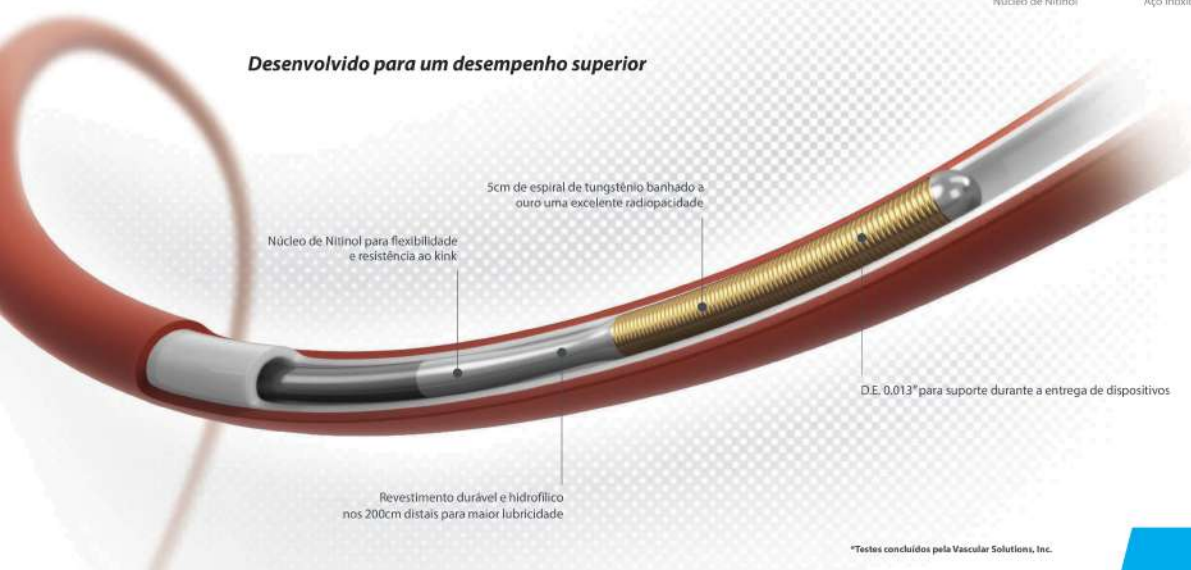




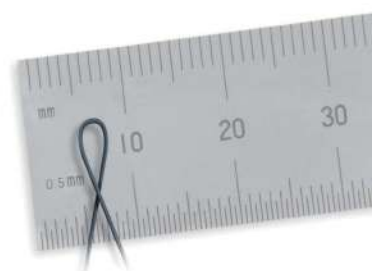
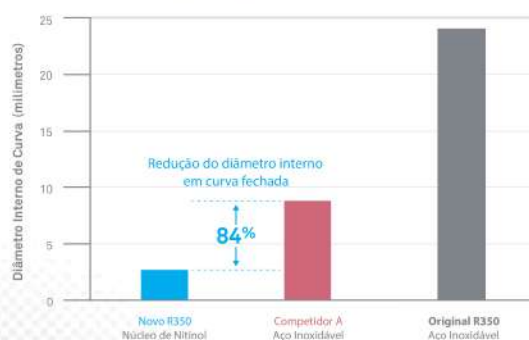
## NÚCLEO DE NITINOL PARA UMA ENTREGABILIDADE APRIMORADA

O novo fio guia R350 combina um comprimento de 350cm para externalização com um núcleo de nitinol que confere flexibilidade e resistência ao kink, resultando em uma excelente capacidade de entrega durante o avanço através de vasos tortuosos.

### Desenvolvido para um desempenho superior



## NÚCLEO DE NITINOL PARA RESISTÊNCIA SUPERIOR AO KINK

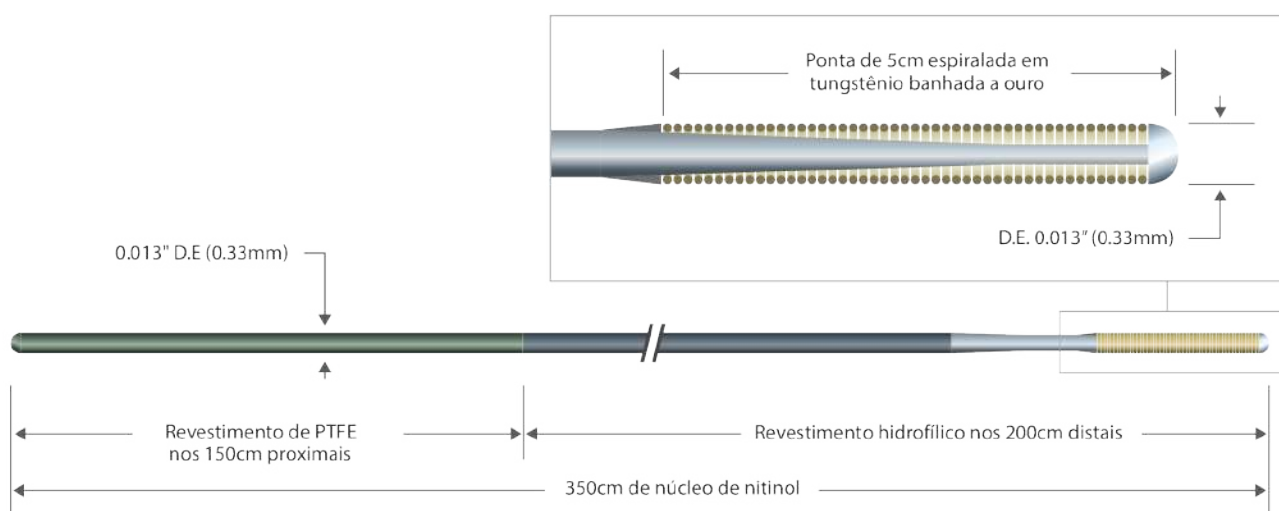


\*Testes concluídos pela Vascular Solutions, Inc.



O fio guia R350 está indicado para uso em procedimentos percutâneos com a finalidade de introduzir e posicionar catéteres e outros dispositivos de intervenção dentro da vasculatura coronária e/ ou periférica.

Modelo	Comprimento	D.E. Shaft	D.E. Ponta Distal	Mandril	Espiral
7390	350cm	0.013"	0.013"	Nitinol	Tungstênio Banhado a Ouro



Consulte as instruções de uso para obter uma lista completa de indicações, contraindicações, recomendações e precauções.

A R350 é uma marca registrada pela Vascular Solutions, Inc

© 2017 Vascular Solutions, Inc. Todos os direitos reservados. ML3071 Rev. B 01/17